

Ақтөбе облысы,  
Хромтау ауданы, Хромтау қ.,  
П. Лахно көш., 43 кұр.

«Күншуақ» мектепке дейінгі ұйымы  
Дошкольное учреждение «Куншуақ»

Актюбинская область,  
Хромтауский район, г. Хромтау,  
ул. П. Лахно, ст-е 43



Тіркелетін жылжымайтын мүлік объектісіне  
 (көппәтерлі тұрғын үйлер, офистар, өндірістік, сауда объектілері және т.б.)  
**ТЕХНИКАЛЫҚ ПАСПОРТ (Н-2) / ТЕХНИЧЕСКИЙ ПАСПОРТ (Ф-2)**  
 на регистрируемые объекты недвижимости  
 (многоквартирные жилые дома, офисы, промышленные, торговые объекты и т.п.)

1. Облысы Область	Ақтөбе облысы Актюбинская область
2. Ауданы Район	Хромтау ауд. р-н Хромтауский
3. Қала (кенті, елді мекені) Город (поселок, населенный пункт)	ХРОМТАУ қ. г. ХРОМТАУ
4. Қаладағы аудан Район в городе	
5. Мекен-жайы Адрес	ПАВЕЛ ЛАХНО көш., 43 құр ул. ПАВЛА ЛАХНО, ст-е 43
6. Кадастрлық нөмір Кадастровый номер	02:040:002:900:1
7. Түгендеу нөмір Инвентарный номер	14491
8. Мақсат арнауы(жоспар бойынша литер)	
Целевое назначение (литер по плану)	балаларға арналған мектепке дейінгі мекеме(А), жер төле (А1) детское дошкольное учреждение(А), подвал (А1)
9. Қордың санаты Категория фонда	тұрғын емес нежилой

(нежилой/жилой, если вторичный объект расположен в многоквартирном жилом доме, необходимо указать "ВО в составе МЖД")

**ЖАЛПЫ МӘЛІМЕТТЕР / ОБЩИЕ СВЕДЕНИЯ**

- Сериясы, жобаның түрі  
Серия, тип проекта
- Қабат саны  
Число этажей
- Құрылыс ауданы  
Площадь застройки
- Ғимараттың ауқымы  
Объем здания
- Жалпы алаңы  
Общая площадь
- Балконның, лоджияның және т.б.  
алаңы  
Площадь балкона, лоджии ж.б.
- Тұрғын ауданы  
Жилая площадь

-
A(2), A1(1)
368,2
2764
604

- Тұрғын емес үй-жайдың ауданы  
Площадь нежилых пом-ий
- Пәтер саны  
Число квартир
- Үй-жайлар, бөлмелер саны  
Число помещений, комнат
- Қабырға материалы  
Материал стен
- Салынған жылы  
Год постройки
- Табиғи тозу  
Физический износ

-
-
36
күйінді блоктар шлакоблоки, кірпіш кирпич
1962

реестровый № заказ 002107775149

Паспорт  
Паспорт составлен

12.04.2017

ж. жасалған  
г.

Бөлімше басшысы  
Руководитель отделения (қолы / подпись)

Кенжебаев Р. Е.





**НЕГІЗГІ ҚҰРЫЛЫСТЫҢ КОНСТРУКТИВТІК ЭЛЕМЕНТТЕРІНІҢ ТЕХНИКАЛЫҚ СИПАТТАМАСЫ**  
**ТЕХНИЧЕСКОЕ ОПИСАНИЕ КОНСТРУКТИВНЫХ ЭЛЕМЕНТОВ ОСНОВНОГО СТРОЕНИЯ**

Конструктивтік элементтердің атауы Наименование конструктивных элементов		Конструктивтік элементтердің сипаттамасы (материал, ерленуі және т.б.) Описание конструктивных элементов (материал, отделка и т.д.)	Техникалық жағдайы (отыруы, шіруі, жарылуы және т.б.) Техническое состояние (осадка, гниль, трещины и т.д.)	Тоғу % Износ %	Ағымдағы өзгерістер / Текущие изменения	
2		3	4	5	6	
А - детское дошкольное учреждение (1982)						
Іргетасы Фундамент		бетонды блоктар бетонные блоки	Қанағаттанарлықсыз Неудовлетворительное	60		
а)	ішкі және сыртқы тұрақты қабырғалары наружные и внутренние капитальные стены	күйінді блоктар шлакоблоки	Қанағаттанарлықсыз Неудовлетворительное	60		
	ара қабырға перегородки	шлакоблоки кирпич	Неудовлетворительное Хорошее	56 5		
Аражабын Перекрытие	шатырлық чердачное	т/б плиталар ж/б плиты	Қанағаттанарлықсыз Неудовлетворительное	60		
	қабатаралық междуэтажное	т/б плиталар ж/б плиты	Қанағаттанарлықсыз Неудовлетворительное	60		
шатыр кровля		профилді тақта профлист	Жақсы Хорошее	5		
Еден Полы	1-ші қабаттың 1-го этажа	бетон линолеум	Удовлетворительное Хорошее	30 5		
	келесі қабаттардың последующих этажей	бетон линолеум	Удовлетворительное Хорошее	30 5		
Ойықтар Проемы	терезелер окна	пластик пластик	Жақсы Хорошее	5		
	есіктер двери	қымалы филенчатые	Жақсы Хорошее	5		
Әрлеу жұмыстары Отделочные работы	ішкі внутренние	сырлау, ақтау штукатурка, побелка	Жақсы Хорошее	5		
	сыртқы наружные	сырлау, ақтау штукатурка, побелка	Барынша қанағаттанарлық Вполне удовлетворительное	15		
Ыстық су мен қамтамасыздандырылған Горячее водоснабжение						
Су құбыры / Водопровод		иә / да	Барынша қанағаттанарлық Вполне удовлетворительное	15		
Канализация / Канализация		иә / да	Жақсы Хорошее	5		
Электрмен жарықтандыру Электроосвещение		иә / да	Барынша қанағаттанарлықсыз Не вполне удовлетворительное	40		
Жылу Отопление	пешті / печное					
	газ пешті / печное газовое					
	ЖЭО-нан / от ТЭЦ		иә / да	Жақсы Хорошее	5	
	АГВ-дан / от АГВ					
	жеке жылу қондырғынан от индивидуальной отопительной установки	газбен на газе				
		қатты отын мен на твердом топливе				
	аудандық қазандығынан от районной котельной	газбен на газе				
		қатты отын мен на твердом топливе				
	Басқа жұмыстар / Разные работы		басқа прочее	Қанағаттанарлық Удовлетворительное	30	25%

Техникалық паспортқа қоса берілетін құжаттардың тізбесі  
 Перечень документов, прилагаемых к техническому паспорту:

1. Қабаттық жоспарлар  
 поэтажные планы

да

2. Қабаттық жоспарларға экспликация  
 Экспликация к поэтажным планам

да

3. Ерекше белгілері  
 Особые отметки

**НЕГІЗГІ ҚҰРЫЛЫСТЫҢ КОНСТРУКТИВТІК ЭЛЕМЕНТТЕРІНІҢ ТЕХНИКАЛЫҚ СИПАТТАМАСЫ**  
**ТЕХНИЧЕСКОЕ ОПИСАНИЕ КОНСТРУКТИВНЫХ ЭЛЕМЕНТОВ ОСНОВНОГО СТРОЕНИЯ**

1	2	3	4	5	6		
Конструктивтік элементтердің атауы Наименование конструктивных элементов	Конструктивтік элементтердің сипаттамасы (материал, өрленуі және т.б.) Описание конструктивных элементов (материал, отделка и т.д.)	Техникалық жағдайы (отыруы, шіруі, жарылуы және т.б.) Техническое состояние (осадка, гниль, трещины и т.д.)	Тоғу % Износ %	Ағымдағы өзгерістер / Текущие изменения			
<b>A1 - подвал (1962)</b>							
1	Іргетасы Фундамент	бетонды блоктар бетонные блоки	Қанағаттанарлықсыз Неудовлетворительное	60			
2	а) ішкі және сыртқы тұрақты қабырғалары наружные и внутренние капитальные стены	бетонды блоктар бетонные блоки	Қанағаттанарлықсыз Неудовлетворительное	60			
	б) ара қабырға перегородки	бетонды блоктар бетонные блоки	Қанағаттанарлықсыз Неудовлетворительное	60			
3	Аражабын Перекрытия	шатырлық чердачное					
		қабатаралық междуэтажное	т/б плиталар ж/б плиты	Қанағаттанарлықсыз Неудовлетворительное	60		
4	шатыр кровля	профилді тақта профлист	Жақсы Хорошее	5			
5	Еден Полы	1-ші қабаттың 1-го этажа	бетон бетон	Қанағаттанарлық Удовлетворительное	30		
		келесі қабаттардың последующих этажей					
6	Ойықтар Проемы	терезелер окна	пластик пластик	Жақсы Хорошее	5		
		есіктер двери	қарапайым простые	Жақсы Хорошее	5		
7	Өрлеу жұмыстары Отделочные работы	ішкі внутренние	сырлау, ақтау штукатурка, побелка	Жақсы Хорошее	5		
		сыртқы наружные					
8	Ыстық су мен қамтамасыздандырылған Горячее водоснабжение						
9	Су құбыры / Водопровод	ие / да	Барынша қанағаттанарлық Вполне удовлетворительное	15			
10	Канализация / Канализация	ие / да	Жақсы Хорошее	5			
11	Электрмен жарықтандыру Электроосвещение	ие / да	Барынша қанағаттанарлықсыз Не вполне удовлетворительное	40			
12	Жылу Отопление	пешті / печное					
		газ пешті / печное газовое					
		ЖЭО-нан / от ТЭЦ	ие / да	Жақсы Хорошее	5		
		АГВ-дан / от АГВ					
		жеке жылу қондырғылдан от индивидуальной отопительной установки	газбен на газе				
			қатты отын мен на твердом топливе				
аудандық қазандығынан от районной котельной	газбен на газе						
	қатты отын мен на твердом топливе						
13	Басқа жұмыстар / Разные работы	басқа прочее	Барынша қанағаттанарлық Вполне удовлетворительное	15	24%		

Техникалық паспортқа қоса берілетін құжаттардың тізбесі  
 перечень документов, прилагаемых к техническому паспорту:

1. Қабаттық жоспарлар  
Позтажные планы \_\_\_\_\_ да
2. Қабаттық жоспарларға экспликация  
Экспликация к позтажным планам \_\_\_\_\_ да
3. Ерекше белгілері  
Особые отметки \_\_\_\_\_ да

**ЖЕР УЧАСКЕСІНІҢ ЭКСПЛИКАЦИЯСЫ, М2  
ЭКСПЛИКАЦИЯ ЗЕМЕЛЬНОГО УЧАСТКА, М2**

Жер бағытын өзгертетін құжаттар бойынша / По земельным документам	Шындығында пайдаланғаны бойынша / По фактическому использованию	Салынған аудан, м2 / Застроенная площадь			Салынбаған аудан / Незастроенная площадь												
		Барлығы / всего	негізгі құрылыс астында / под основными строениями	Бақша да сауынар мен құрылыс астында / под и садовыми строениями	Бақша да аспазат. / прочие замощения	тондырақ / грунт	Барлығы / всего	Спорттық / спортивные	Бағалары / летские	шаруашылық / хозяйственные	Барлығы / всего	шатты көгал / газон с дереуыами	жемісті бау / плодотый сад	көгал шаны, ту / өсетін күлмеба / газоны,	оңай ішінде / в том числе	Бақша / огород	Бақша / прочие
1	4100 кв.м.	2	4	5	7	8	9	10	11	12	13	14	15	16	17	18	
		3	474.4	22.3		3603.3	0	0	0	0	0	0	0	0	0	0	0

Негізгі және қызметтік құрылыстардың, суық жалғай салынғандардың, подвалдардың, аула құрылыстарының, жолдардың тағайындауы мен сипаттамасы / Назначение и характеристика основных и служебных строений, холодных пристроек, подвалов, дворовых сооружений, замощений

Жоспар бойынша / Литер / План	Тағайындау / Назначение	Ауданы, м2 / Площадь, м2	Көлемі, м3 / Объем, м3	Тоу / Износ, %	Конструктивтік элементтерінің сипаттамасы / Описание конструктивных элементов												
					іргетас / фундамент	қыбырғалар және қақпалар / стены и перегородки	жабылулар / перекрытия	төбе жабындысы / кровля	едендер / полы	ойықтар / проемы							
А	балаларға арналған мектепке дейінгі мекеме / детское дошкольное учреждение	368.2	2577	25	бетонды блоктар / бетонные блоки	күйінді блоктар / шлакоблоки	т/б плиталар / ж/б плиты	профилді тақта / профлист	бетон / линолеум	ойықтар / проемы							
А1	толе подвал	0	187	24	бетонды блоктар / бетонные блоки	бетонды блоктар / бетонные блоки	т/б плиталар / ж/б плиты	профилді тақта / профлист	бетон / линолеум	металлич. / пластик							
1	Баспалақ алаңы / Лестничная площадка	14.7	0	40	бетон	бетон											
2	Баспалақ алаңы / Лестничная площадка	3.6	0	40	бетон	бетон											
3	Баспалақ алаңы / Лестничная площадка	4	0	40	бетон	бетон											
1	Аула / двор	0	0	40	металлич. / решетка	профилді тақта											

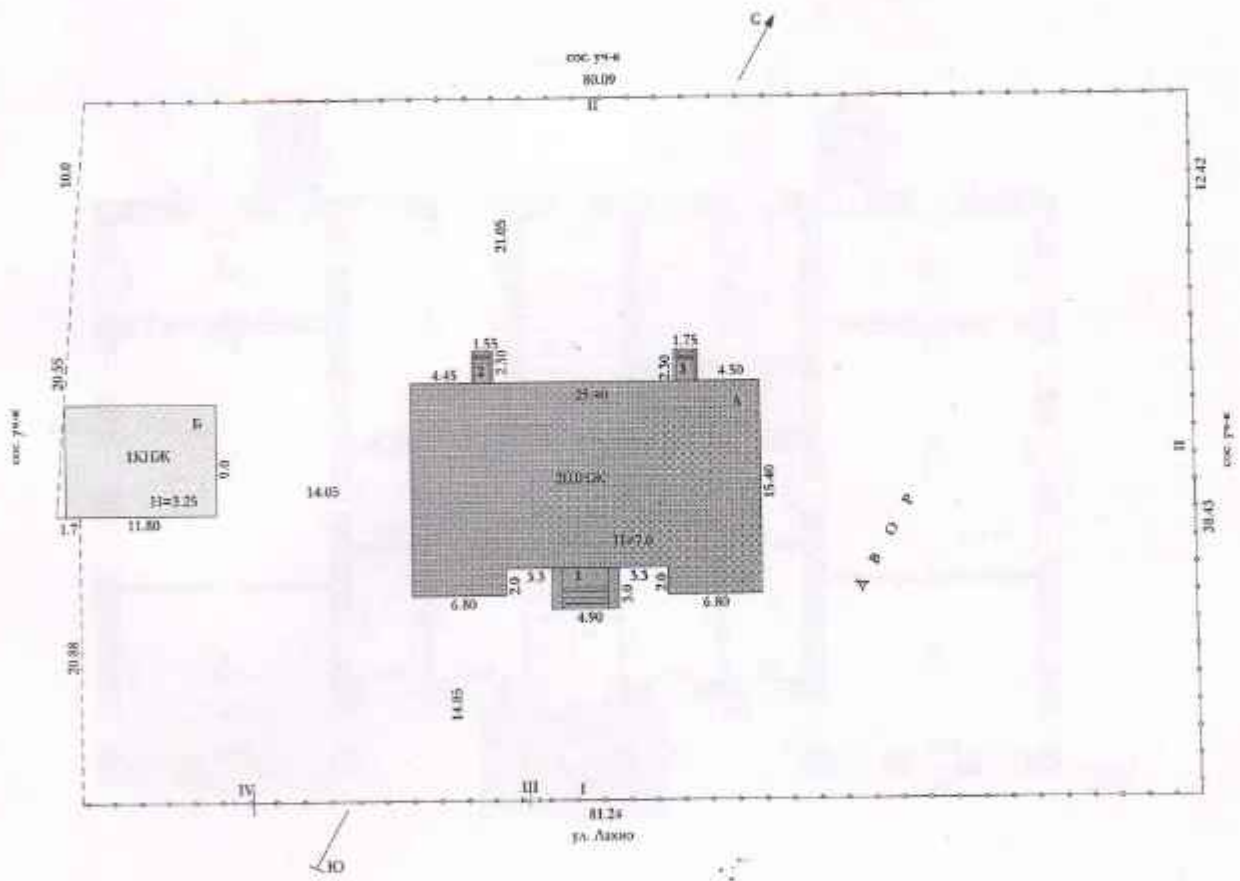
	ескіше	0	0	40	Металлдан, Резиңке металдан металлическіс
III	Келіпкі 1.0 п.м.	0	0	40	
IV	қалпа	0	0	40	
	ворота 4.0 п.м.				
	<b>Итого:</b>	<b>390.5</b>	<b>2764</b>		

Орындаған маман М. Ермагамбетов И.Т.  
 Выполнил специалист (Т.А.Ә., қолы / Ф.И.О., подпись)

Бөлімше басшысы Кенжебаев Р. Е.  
 Руководитель отделения (Т.А.Ә., қолы / Ф.И.О., подпись)

12.04.2017 ж. жағдайына құрастырылған

регистрация № заказ 002107775149



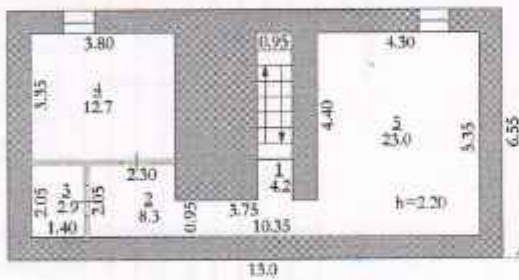
№ 04 8028	Инженерно-технический проект планировки участка застройки на территории		Лист № 28 1:500
№ 04 8028	Инженерно-технический проект План земельного участка г. Хросты, ул. П. Ленина, ст. 43		1:500
Дата 12.04 2017 г.	Дизайнер Савицкий	Испол. лист Коробейкина И.Г.	№ 44











Агрег. Ат.  
Посвята

№ 104	Жер замяташыны жана жолжонанын планы		Сүрөттө №
1002	изилдөөгө таандык архитектуралык Хронол кулаанын планы		14491
№ 104	Проекттин аты		---
№ 104	Поэтичний ланг		1:20
	с. Хронол, ул. П. Асан, ст-с 40		
№ 104	Сүрөттө	№ 104	№ 104
12.04.	Сүрөттө	Проекттин аты	1:20
2017 г.			



арға арналған үкімет» мемлекеттік корпорациясын  
 рциялық емес акционерлік қоғамының Ақтөбе  
 ысы бойынша филиалы – Жер кадастры және  
 ылжымайтын мүлікті техникалық тексеру  
 партаментінің Хромтау аудандық бөлімшесі



Хромтауское районное отделение Департамента  
 земельного кадастра и технического обследования  
 недвижимости – филиал некоммерческого  
 акционерного общества «Государственная  
 корпорация «Правительство для граждан» по  
 Актыбинской области

Тіркелетін жылжымайтын мүлік объектісіне  
 (көппәтерлі тұрғын үйлер, офистар, өндірістік, сауда объектілері және т.б.)  
**ТЕХНИКАЛЫҚ ПАСПОРТ (Н-2) / ТЕХНИЧЕСКИЙ ПАСПОРТ (Ф-2)**  
 на регистрируемые объекты недвижимости  
 (многоквартирные жилые дома, офисы, промышленные, торговые объекты и т.п.)

ысы  
 асть  
 ны  
 он  
 (кенті, елді мекені)  
 д (поселок, населенный пункт)  
 дағы аудан  
 он в городе  
 ан-жайы  
 ес  
 астрлық нөмір  
 астровый номер  
 ндеу нөмір  
 ентарный номер  
 сат арналуы(жоспар бойынша литер)  
 евое назначение (литер по плану)  
 дың санаты  
 егория фонда

Ақтөбе облысы  
 Актыбинская область  
 Хромтау ауд.  
 р-н Хромтауский  
 ХРОМТАУ қ.  
 г. ХРОМТАУ  
 ПАВЕЛ ЛАХНО кеш., 43 құр  
 ул. ПАВЛА ЛАХНО, ст-е 43  
 02:040:002:900:2  
 14491  
 қойма(Б)  
 склад(Б)  
 тұрғын емес  
 нежилой

(нежилой/жилой, если вторичный объект расположен в многоквартирном жилом доме,  
 необходимо указать "ВО в составе МЖД")

**ЖАЛПЫ МӘЛІМЕТТЕР / ОБЩИЕ СВЕДЕНИЯ**

иясы, жобаның түрі  
 ия, тип проекта  
 ат саны  
 ло этажей  
 ылыс ауданы  
 ощадь застройки  
 араттың ауқымы  
 ьем здания  
 лпы алаңы  
 щая площадь  
 конның, лоджияның және т.б.  
 ңы  
 ощадь балкона, лоджии ж.б.  
 рғын ауданы  
 алая площадь

-
1
106,2
345
77,3

- 8. Тұрғын емес үй-жайдың ауданы  
Площадь нежилых пом-ий
- 9. Пәтер саны  
Число квартир
- 10. Үй-жайлар, белмелер саны  
Число помещений, комнат
- 11. Қабырға материалы  
Материал стен
- 12. Салынған жылы  
Год постройки
- 13. Табиғи тозу  
Физический износ

-
-
5
кірпіш кирпич
1962
45

реестровый № заказ 002107775149

Паспорт  
 Паспорт составлен 12.04.2017

ж. жасалған  
 г.

Бөлімше басшысы  
 Руководитель отделения (қолы / подпись)

Кенжебаев Р. Е.





**НЕГІЗГІ ҚҰРЫЛЫСТЫҢ КОНСТРУКТИВТІК ЭЛЕМЕНТТЕРІНІҢ ТЕХНИКАЛЫҚ СИПАТТАМАСЫ**  
**ТЕХНИЧЕСКОЕ ОПИСАНИЕ КОНСТРУКТИВНЫХ ЭЛЕМЕНТОВ ОСНОВНОГО СТРОЕНИЯ**

Конструктивтік элементтердің атауы Наименование конструктивных элементов	Конструктивтік элементтердің сипаттамасы (материал, өрлеуі және т.б.) Описание конструктивных элементов (материал, отделка и т.д.)	Техникалық жағдайы (отыруы, шіруі, жарылуы және т.б.) Техническое состояние (осадка, гниль, трещины и т.д.)	Тозу % Износ %	Ағымдағы өзгерістер / Текущие изменения
2	3	4	5	6
962)				
Негіз	бетонды блоктар бетонные блоки	Қанағаттанарлықсыз Неудовлетворительное	55	
Сыртқы және ішкі қабырғалары және и. внутренние капитальные стены	кірпіш кирпич	Қанағаттанарлықсыз Неудовлетворительное	65	
Қабырға сәуірлігі	кірпіш кирпич	Қанағаттанарлықсыз Неудовлетворительное	50	
Қабын қырыя	т/б плиталар ж/б плиты	Қанағаттанарлықсыз Неудовлетворительное	55	
	шифер шифер	Қанағаттанарлықсыз Неудовлетворительное	50	
ден олы	бетон бетон	Қанағаттанарлықсыз Неудовлетворительное	60	
	1-ші қабаттың 1-го этажа келесі қабаттардың последующих этажей			
ықтар оемы	ағаш деревянные	Қанағаттанарлықсыз Неудовлетворительное	55	
	есіктер двери	металды металлические	50	
құмыстары олочные іботы	іші внутренние	сырлау ақтау штукатурка, побелка	Барынша қанағаттанарлықсыз Не вполне удовлетворительное	40
	сыртқы наружные	сырлау ақтау штукатурка, побелка	Қанағаттанарлықсыз Неудовлетворительное	45
у мен қамтамасыздандырылған водоснабжение				
ры / Водопровод				
вация / Канализация				
мен жарықтандыру освещение	ие / да	Барынша қанағаттанарлықсыз Не вполне удовлетворительное	40	
ешті / печное				
аз пешті / печное газовое				
КЭО-нан / от ТЭЦ				
АГВ-дан / от АГВ				
еке жылу қандырылған от индивидуальной отопительной установки	газбен на газе			
	қатты отын мен на твердом топливе			
удандық қазандығынан от районной котельной	газбен на газе			
	қатты отын мен на твердом топливе			
құмыстар / Разные работы	басқа прочее	Барынша қанағаттанарлықсыз Не вполне удовлетворительное	40	45%

Техникалық паспортқа қоса берілетін құжаттардың тізбесі  
 документов, прилагаемых к техническому паспорту:

Баттық жоспарлар  
 поэтажные планы

да

Баттық жоспарларға экспликация  
 экспликация к поэтажным планам

да

Әкше белгілері  
 пробные отметки

**ЖЕР УЧАСКЕСІНІҢ ЭКСПЛИКАЦИЯСЫ, М2  
ЭКСПЛИКАЦИЯ ЗЕМЕЛЬНОГО УЧАСТКА, М2**

Жер бағытын өңертудің құжаттар бойынша / По земельным документам		Салынған аудан, м2 / Застроенная площадь, м2		Салынбаған аудан / Незастроенная площадь														
1	2	3	4	5	6	7	8	9	10	11	12	13	жасыл отырызулар/ зеленые насаждения					18
													Бағыты / всего	негізгі құрылыс астында/ под основными строениями	Бақша да саулар мен құрылыс астында/ под прочими строениями	асфальт жабулар / асфальтовые покрытия	Бақша да өсімдік / прочие замощения	
1	2	3	4	5	6	7	8	9	10	11	12	13	14	15	16	17	18	

**Негізгі және қызметтік құрылыстардың, суық жалғай салынғандардың, подвалдардың, аула құрылыстарының, жолдардың тағайындауы мен сипаттамасы / Назначение и характеристика основных и служебных строений, холодных пристроек, подвалов, дворовых сооружений, замощений**

Жоспар бойынша / Литер по плану	Тағайындау / Назначение	Ауданы, м2 / Площадь, м2	Көлемі, м3 / Объем, м3	Тозу / Износ, %	Конструктивтік элементтердің сипаттамасы / Описание конструктивных элементов												
					іргетас / фундамент	қабырғалар және қақпалар / стены и перегородки	жабылулар/ перекрытия	төбе жабындысы/ кровля	едендер / полы	ойықтар / проемы							
Б	қойма склад	106,2	345	45	бетонды блоктар бетонные блоки	кірпіш кірпіч	т/б плиталар ж/б плиты	шифер шифер	бетон бетон	10	11	деревянные металлические					
<b>Итого:</b>		<b>106,2</b>	<b>345</b>														

Орындаған маман А. Әділ **Ермағамбетов И.Т.**  
 Выполнил специалист Т.А.Ә. **Кенжебаев Р.Е.**  
 (Т.А.Ә., қолы / Ф.И.О., подпись) (Т.А.Ә., қолы / Ф.И.О., подпись)

12.04.2017 ж. жағдайына курастырылған  
 реестрлік № қазақ 002107775149



Имя владельца объекта (Ф.И.О.) и дата издания

Площадь по внутреннему обмеру (кв. м.), в том числе

1	2	3	4	5	6	7	8	9	10	11	12	13	14	15	16	17	18	19	20	21	22	23	24	25	26	27	
Жизель уакыты / Дата записи	Коснар бойынша литр / Литр по плану	Кабаттар / Этаж	Уйла, пәтердин номер / Номер помещения, квартира	Уйла, пәтердин номер / Номер помещения, квартира	Уйла, пәтердин номер / Номер помещения, квартира	Жаңы / Обая	Пайдалы / Полезная	Түрүн / Жана	Түрүн эмес / Нежил	Бокс пәтерлер / В отделе	Жаңы салынган / В обсервации	Конак үйлер / В гостинице	Суданлык / Торговля	Өнеркәсіптік - өндүрүш үй-жайы / Производственный	Мет. техникалар / Промыш.	Койнак / Склад	Хансая били берүү мекемелери / Учреждения народного образования	Түрмө үй-жайы / Учреждения криминалы	Автомобиль, велосипед, мотоцикл жана башка транспорт каражаттары / Транспортные средства	Автомобиль, велосипед, мотоцикл жана башка транспорт каражаттары / Транспортные средства	Учреждение хранения, музей, архив, библиотека, клуб, спортзал, спортплощадка / Учреждения культуры и спорта	Автомобиль, велосипед, мотоцикл жана башка транспорт каражаттары / Транспортные средства	Автомобиль, велосипед, мотоцикл жана башка транспорт каражаттары / Транспортные средства	Көчмө жана үй-жай / Кочевые и жилые	Искендерлик жана аймак / Искендерские территории	Терминал / Терминал	Баскыр / Прочие
12.04.17	Б	1	1	1	1	8,8																					
					1	17,6																					
					2	16,3																					
					3	16,6																					
					4	18,0																					
					5	77,3																					
					Итого по этажу																						8,8
					Итого:	77,3																					8,8

Орындаган мамил  
Выполнил специалист

Ермагамбетов И. Т.

12.04.2017

Бөлүмүнүн башчысы  
Руководитель отделения

Кемелбаев Р. Е.

